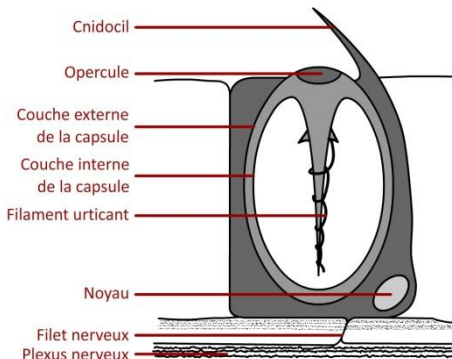


FAUNE

**La pélagie** (Pelagia noctiluca)



La pélagie est une petite Méditerranéenne (15 cm) qui ne manque pas de piquant sous son ombrelle mouchetée de rose. L'ensemble du corps de cette méduse (tentacules, bras buccaux et ombrelle) est en effet recouvert de cellules spécialisées dans la capture des proies : les **cnidocytes**

Voilà l'un des milliers de ces petits harpons venimeux qui caractérisent le groupe des cnidaires. A l'attaque comme en défense une fois stimulé le "harpon" à usage unique se déploie comme un doigt de gant et le venin est injecté.

Ci-contre un cnidocyte.

C'est en automne que les mâles libèrent leurs spermatozoïdes directement dans l'eau de mer mais la fécondation est interne. L'éclosion donne une **larve** ciliée (planula) qui se transforme ensuite directement en méduse.

**Attention** : sa piqure peut être fort douloureuse et provoquer de graves réactions allergiques. La chose la plus importante à faire en cas de piqure c'est de sortir rapidement de l'eau et de ne pas frotter la zone lésée.

Le réseau d'alerte pour la nature: 01 48 89 29 12

DATES

OBSERVATIONS

--

--